

COMUNE DI SAN CASCIANO VAL DI PESA - PIANO OPERATIVO - QUADRO CONOSCITIVO

Analisi del Patrimonio edilizio nel territorio aperto

Responsabile del progetto: prof. Arch. GIAN FRANCO DI PIETRO

Collaboratori: arch. D. Donatini, arch. R. Monaci, arch. G. Pessina

SCHEDA N. 2144

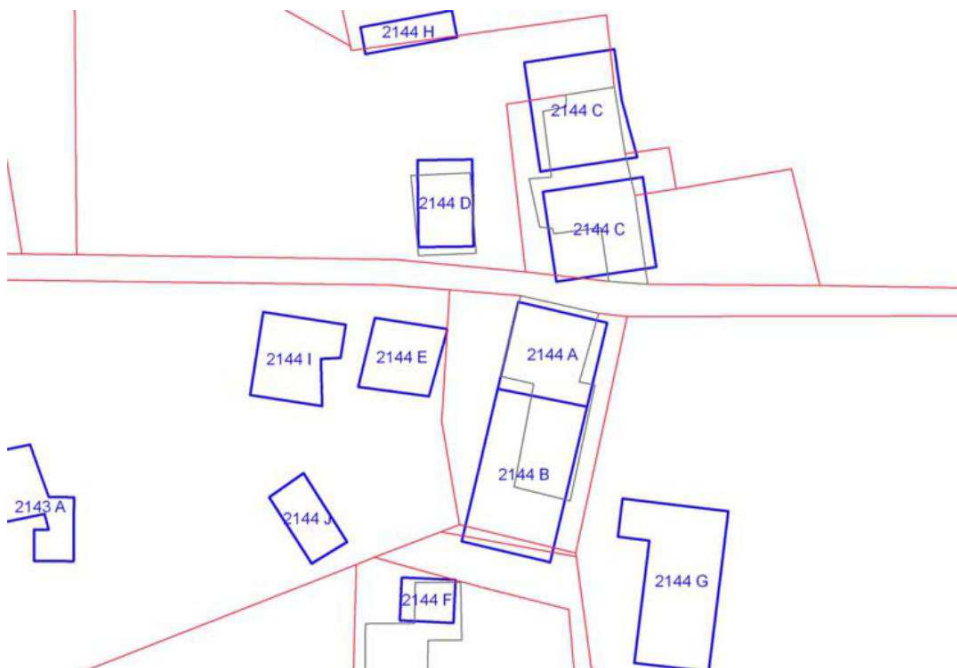
Toponimo ed indirizzo (la Torre) Via Campoli 128

Schede 1985: n. 02/ 475-476-477-478-479-480-481-482

CTR 1:5000: foglio n. 275152

NCT: foglio/particella

98/119;98/136;98/154;98/157;98/132;98/138;98/120;98/155;98/131;98/88;98/137;98/133;98/98/134





	OGGETTO	*
A	porzione di colonica	V
B	casa colonica	SV
C	fienile con carraia	N
D	annesso agricolo	CC
E	annesso agricolo	SV
F	annesso agricolo	SV
G	capannone	N
H	garage seminterrato	N
I	baracca	N
J	annesso agricolo	N

(*)Valore: RV: rilevante; V: medio; CC: compatibile con il contesto; SV: scarso; N: nullo

Data rilievo: 05/02/03

USO ATTUALE	
A	Abitazione permanente
B	Abitazione permanente ; Annesso agricolo
C	Annesso agricolo
D	Abitazione permanente
E	Annesso agricolo
F	Annesso agricolo
G	Annesso agricolo
H	Rimessa-garage
I	Annesso agricolo
J	Annesso agricolo

Note B: Edificio con volumi ad uso agricolo al piano terra; G: Capannone in muratura con addossate baracche in lamiera e muratura di recente costruzione ; H: Volume di nuova costruzione ; I: Baracca in muratura di recente costruzione ; J: Edificio di nuova costruzione

ALTERAZIONI TIPOLOGICHE

A	Ristrutturazione distributiva; Cambiamento destinazione
B	Superfetazioni; Ristrutturazione distributiva
C	Superfetazioni
D	Superfetazioni
E	Superfetazioni
F	Superfetazioni
G	--
H	--
I	--
J	--

Note B: Notevole ampliamento di volume sul fronte sud dell'edificio; D: Aumenti di volume sui fronti nord ed ovest dell'edificio, ; E: Box prefabbricato in lamiera ; F: Box prefabbricato in lamiera

ALTERAZIONI ARCH. ESTERNE

A		
Coperture	assenti	
Gronde e cornicioni	leggere	
Comignoli	leggere	
Intonaci	assenti	
Muri a faccia vista	assenti	
Aperture	leggere	
Infissi e persiane	gravi	
Elementi costruttivi/decorativi	assenti	
Elementi aggettanti (tettini)	assenti	
B		
Coperture	leggere	
Gronde e cornicioni	assenti	
Comignoli	leggere	
Intonaci	assenti	
Muri a faccia vista	gravi	
Aperture	gravi	
Infissi e persiane	gravi	
Elementi costruttivi/decorativi	assenti	
Elementi aggettanti (tettini)	gravi	Balcone in aggetto sul fronte sud
C		

Coperture	gravi	
Gronde e cornicioni	gravi	
Comignoli	leggere	
Intonaci	leggere	
Muri a faccia vista	assenti	
Aperture	totali (irreversibili)	
Infissi e persiane	gravi	
Elementi costruttivi/decorativi	assenti	
Elementi aggettanti (tettini)	assenti	
D		
Coperture	assenti	
Gronde e cornicioni	assenti	
Comignoli	leggere	
Intonaci	assenti	
Muri a faccia vista	assenti	
Aperture	leggere	
Infissi e persiane	gravi	
Elementi costruttivi/decorativi	assenti	
Elementi aggettanti (tettini)	leggere	
E		
Coperture	leggere	
Gronde e cornicioni	assenti	
Comignoli	assenti	
Intonaci	assenti	
Muri a faccia vista	assenti	
Aperture	leggere	
Infissi e persiane	assenti	
Elementi costruttivi/decorativi	assenti	
Elementi aggettanti (tettini)	assenti	
F		
Coperture	gravi	
Gronde e cornicioni	leggere	
Comignoli	assenti	
Intonaci	assenti	
Muri a faccia vista	assenti	
Aperture	gravi	
Infissi e persiane	leggere	
Elementi costruttivi/decorativi	assenti	

Elementi aggettanti (tettini)	assenti	
G		
Coperture	--	
Gronde e cornicioni	--	
Comignoli	--	
Intonaci	--	
Muri a faccia vista	--	
Aperture	--	
Infissi e persiane	--	
Elementi costruttivi/decorativi	--	
Elementi aggettanti (tettini)	--	
H		
Coperture	--	
Gronde e cornicioni	--	
Comignoli	--	
Intonaci	--	
Muri a faccia vista	--	
Aperture	--	
Infissi e persiane	--	
Elementi costruttivi/decorativi	--	
Elementi aggettanti (tettini)	--	
I		
Coperture	--	
Gronde e cornicioni	--	
Comignoli	--	
Intonaci	--	
Muri a faccia vista	--	
Aperture	--	
Infissi e persiane	--	
Elementi costruttivi/decorativi	--	
Elementi aggettanti (tettini)	--	
J		
Coperture	--	
Gronde e cornicioni	--	
Comignoli	--	
Intonaci	--	
Muri a faccia vista	--	
Aperture	--	
Infissi e persiane	--	

Elementi costruttivi/decorativi	--	
Elementi aggettanti (tettini)	--	
STATO DI CONSERVAZIONE		
A	Buono	
B	Medio	
C	Medio	
D	Buono	
E	Medio	
F	Medio	
G	Medio	
H	Buono	
I	Medio	
J	Buono	
VALORE		
A	Medio	
B	Scarso	
C	Nulla	
D	Compatibile con il contesto	
E	Scarso	
F	Scarso	
G	Nulla	
H	Nulla	
I	Nulla	
J	Nulla	
AREA DI PERTINENZA		Valore complessivo: Scarso
	Aperta	
	Recinzioni interne	
	Cancello	
	Recinzione con rete metallica	
	Recinzione con siepe viva	
	Recinzione con inferriate	
ALTERAZIONI AREA DI PERTINENZA		Alterazioni complessive: gravi
	Pavimentazione	leggere
	Muri a retta in c.a.	leggere
	Arredo (lumi;gazebo;..)	leggere
	Vegetazione incongrua	leggere

Garage/rimessa interrata	presente	
Box	presente	
Parcheggi	presente	
Baracche precarie	presente	

VISIBILITA'

Da punti panoramici







**COMUNE DI SAN CASCIANO VAL DI PESA - PIANO OPERATIVO -
QUADRO CONOSCITIVO**

Analisi del Patrimonio edilizio nel territorio aperto

Responsabile del progetto: prof. Arch. GIAN FRANCO DI PIETRO

Collaboratori: arch. D. Donatini, arch. R. Monaci, arch. G. Pessina

SCHEDA N. 3009

Toponimo ed indirizzo Via Collina 49b

Schede 1985: n. 03/ 25

CTR 1:5000: foglio n. 275154

NCT: foglio/particella 66/378;66/379

